

PROYECTO G100

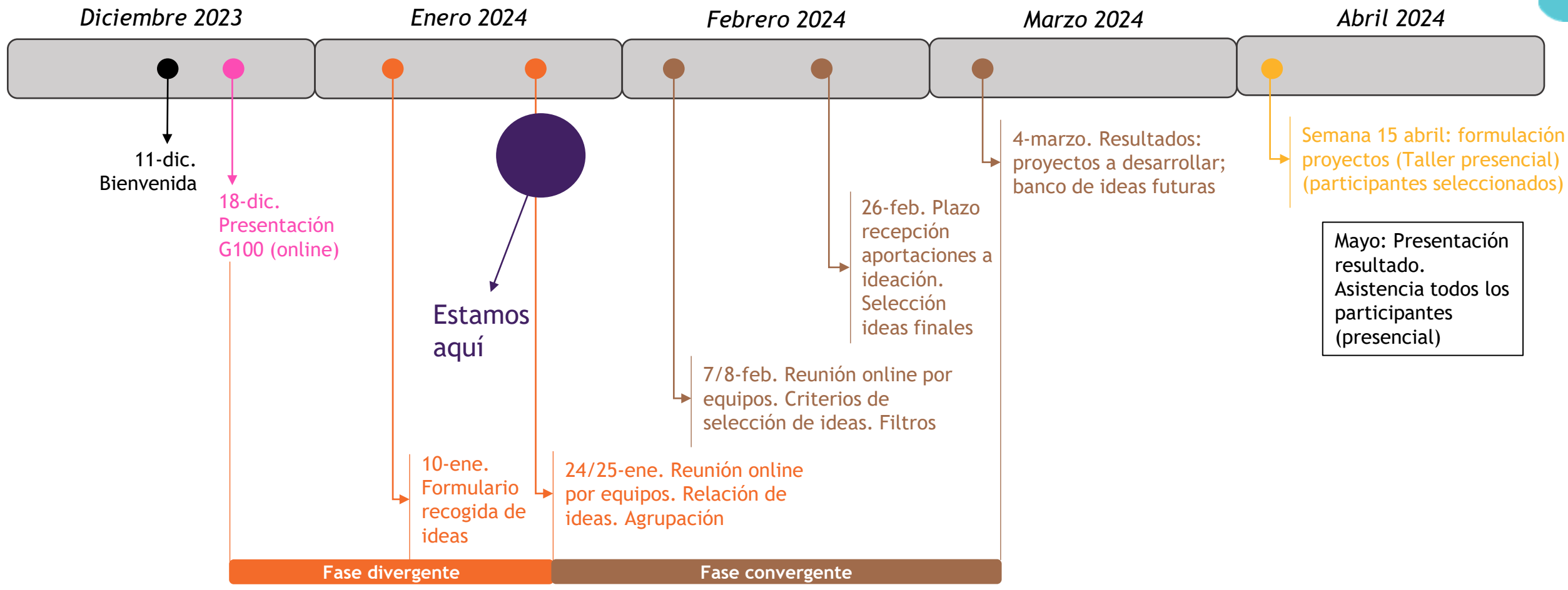
ARTE & CULTURA

by el hueco

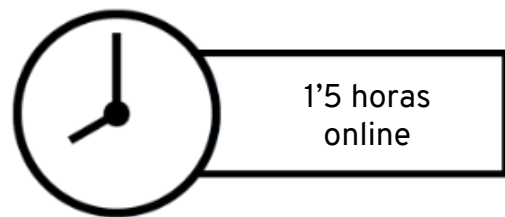
Proceso de ideación para G100 *Arte y Cultura*

Reunión de Equipo (resultados del proceso de divergencia, primer formulario)

Situación en el plan de trabajo



agenda



CONTEXTO DEL PROCESO
CREATIVO



RESULTADOS GENERADOS
POR EL EQUIPO



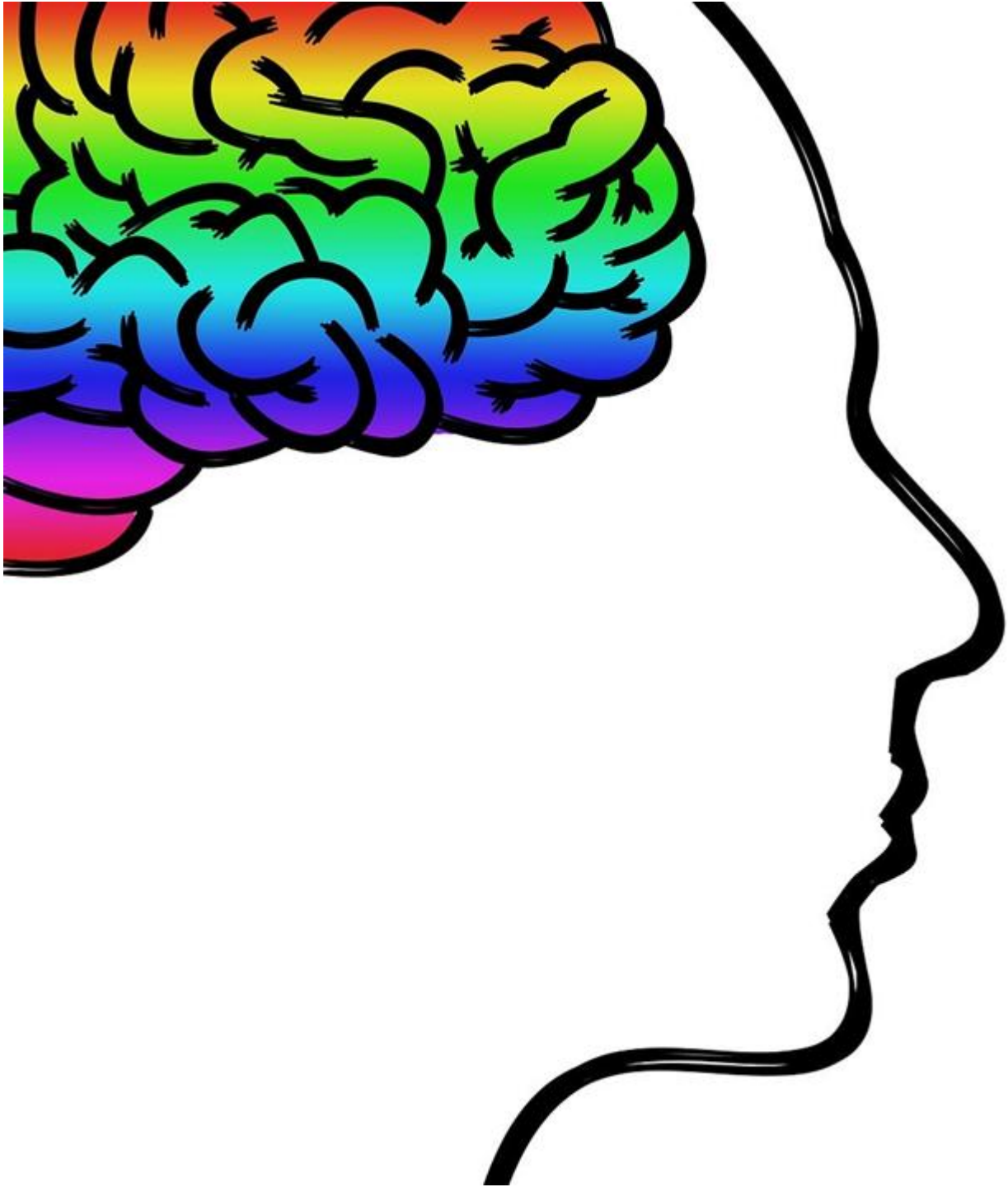
CONCLUSIONES Y
ACUERDOS DE
CONTINUIDAD



SIGUIENTES PASOS.

Divergencia

Generación de ideas

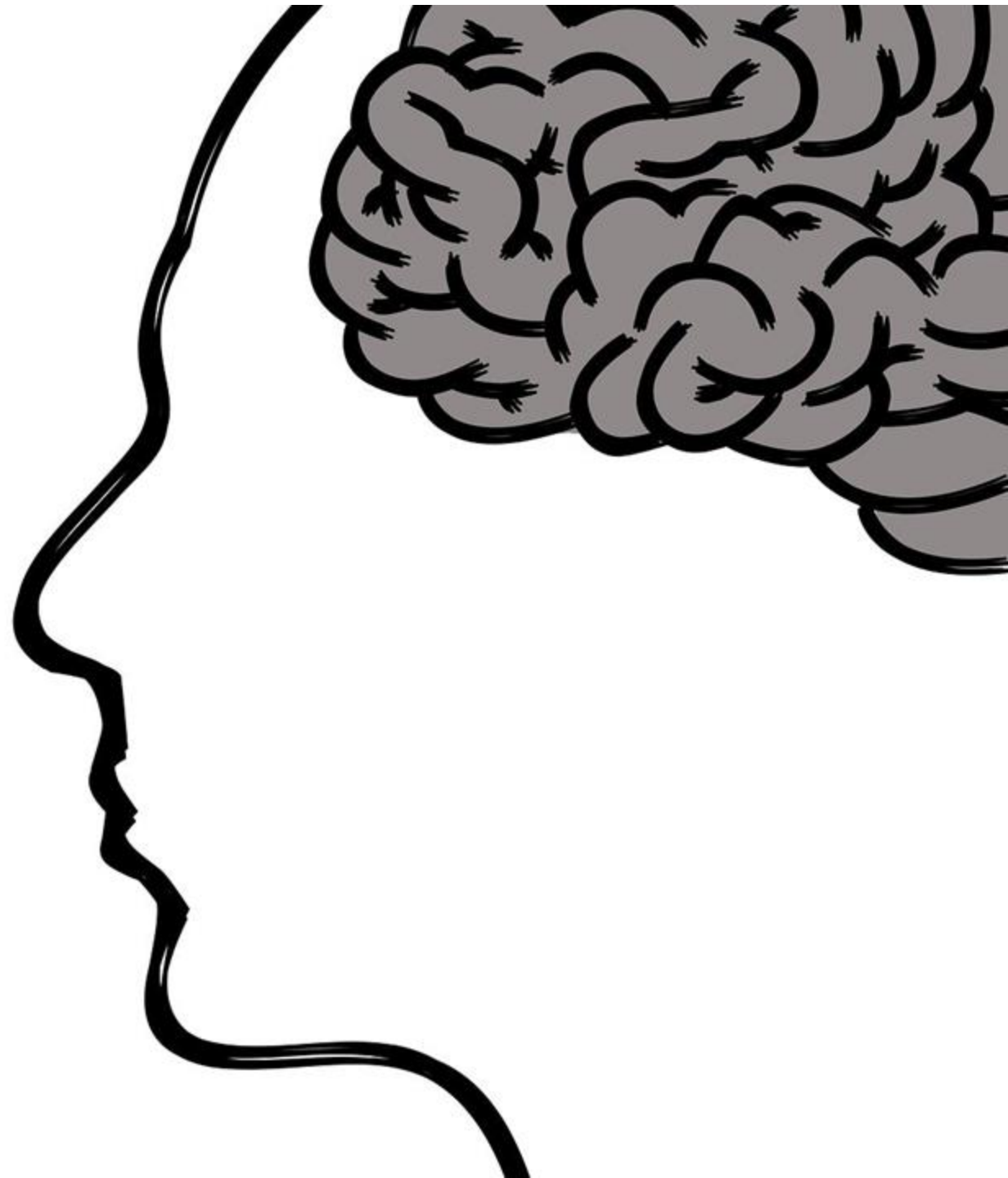


Divergir:
el proceso de **generar**
multitud de ideas a
partir de un marco de
trabajo

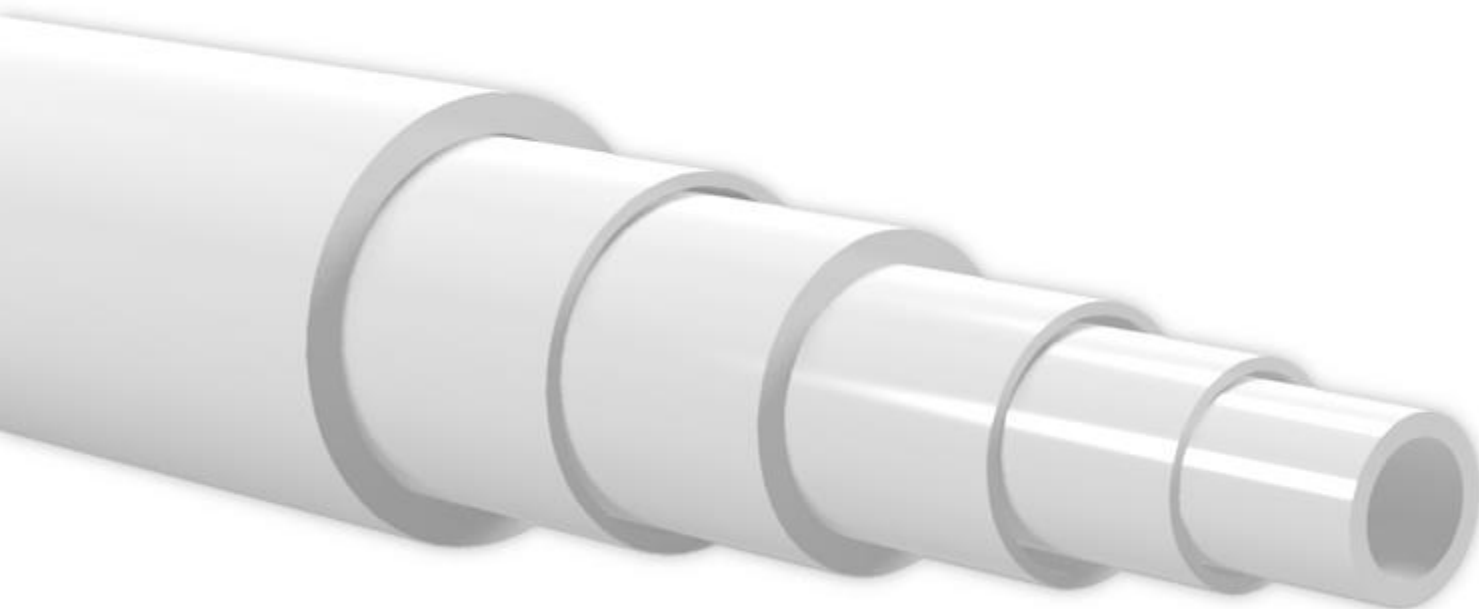
Convergencia

Aproximación a la propuesta de solución

Converger:
el proceso de
seleccionar alternativas
a partir de un conjunto
amplio de posibilidades



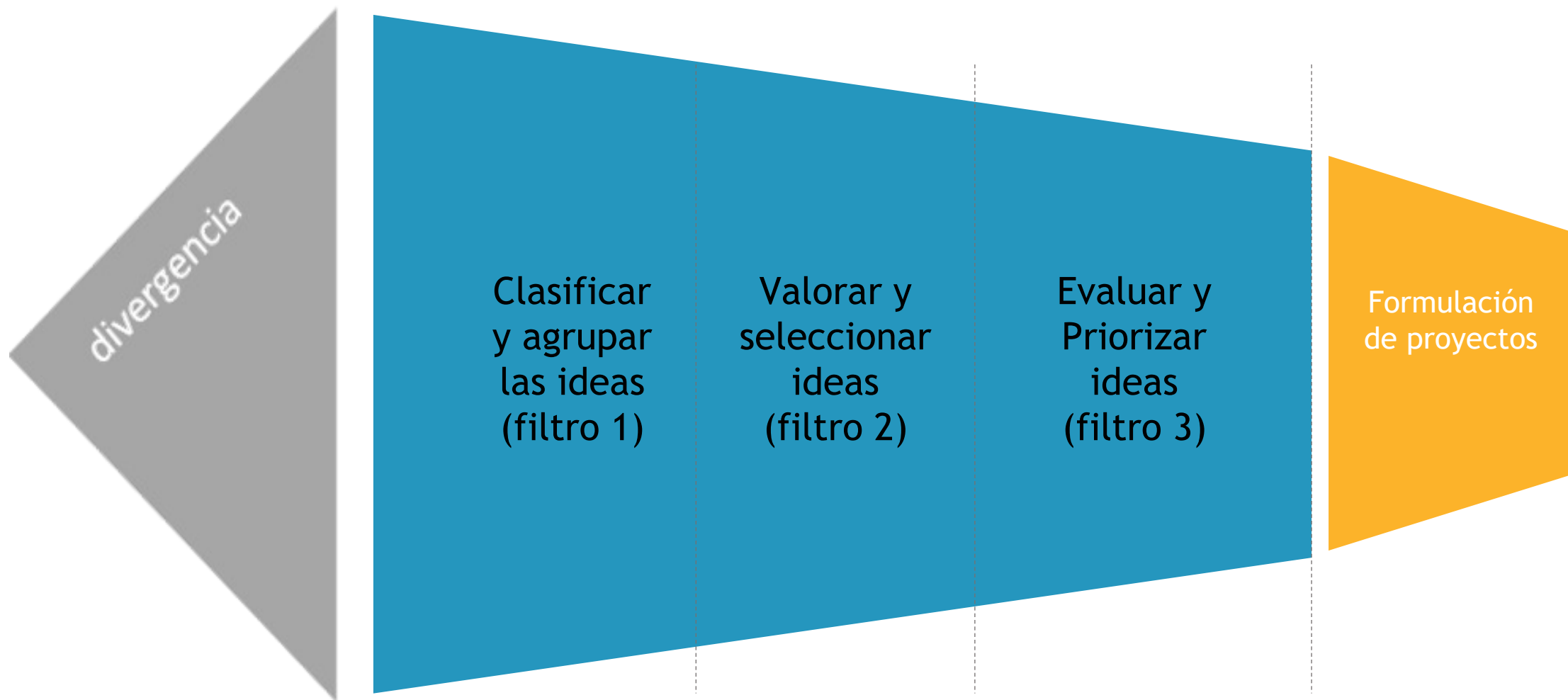
Técnicas para converger: Telescoping

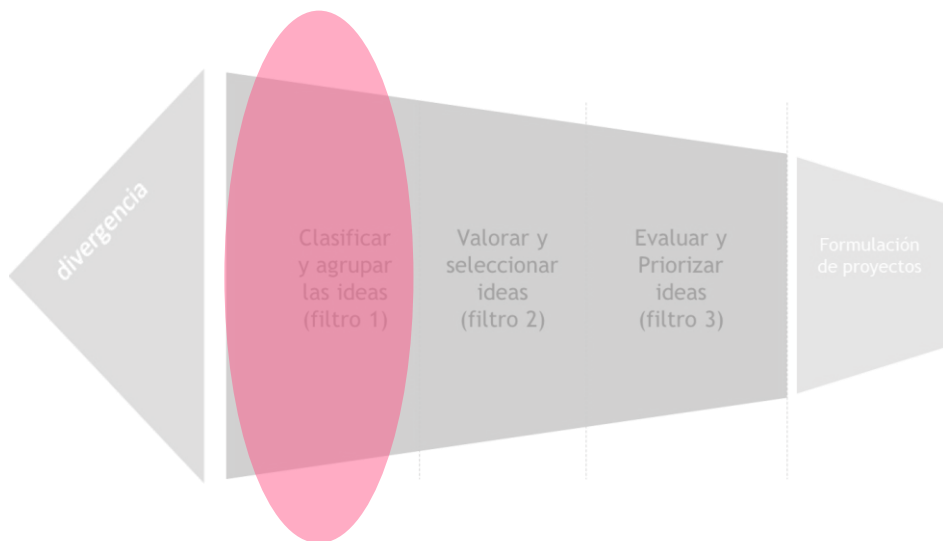


Sucesión de filtros con tres etapas:

1. Selección individual
2. Puesta en común grupal
3. Consenso. Selección grupal

Filtros para seleccionar / descartar





Clasificar y agrupar ideas (filtro 1)

Agrupar y clasificar

- Poner en orden.
- Combinar, reformular, unir.
- CATEGORIAS: clúster para agrupar ideas, descubrir los patrones que nos permiten relacionar las ideas.
- FILTRO DE REALIDAD: ¿qué dejaremos para otro momento?

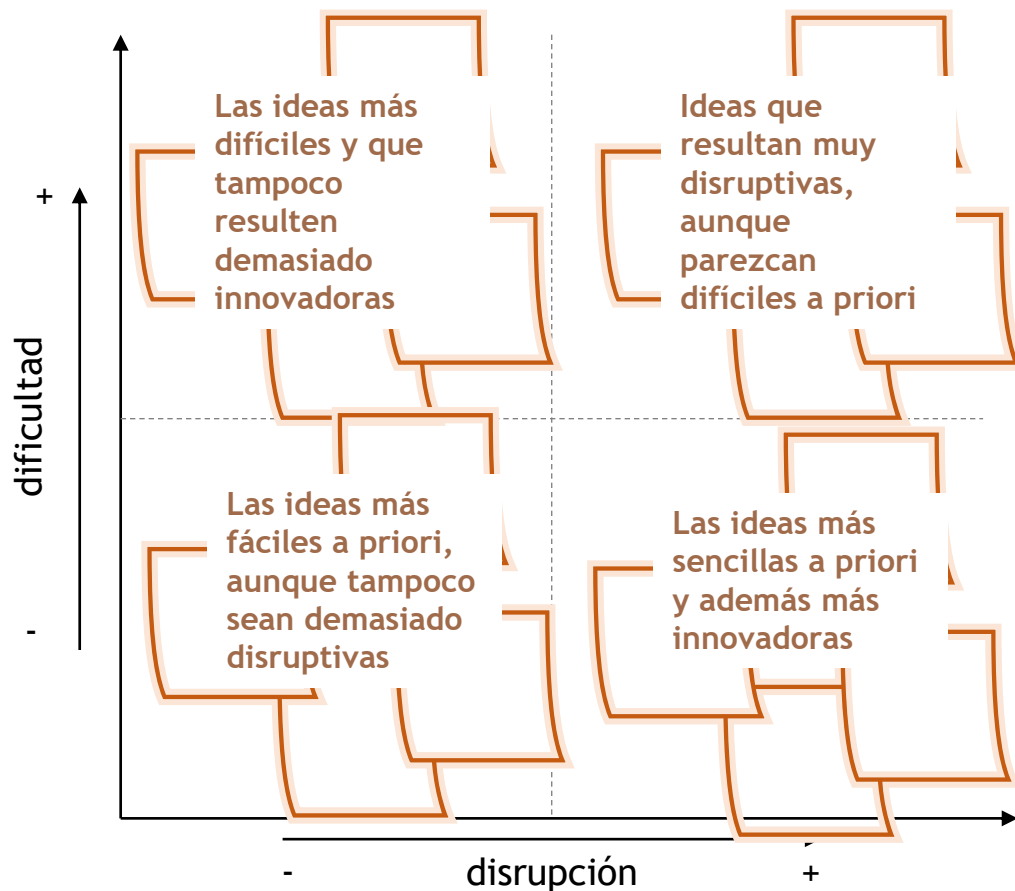
Ejemplos:

- agrupar por actores implicados;
- agrupar por naturaleza de la solución (analógico, digital, servicio, producto...);
- agrupar por área funcional (turismo, comercio...); etc.

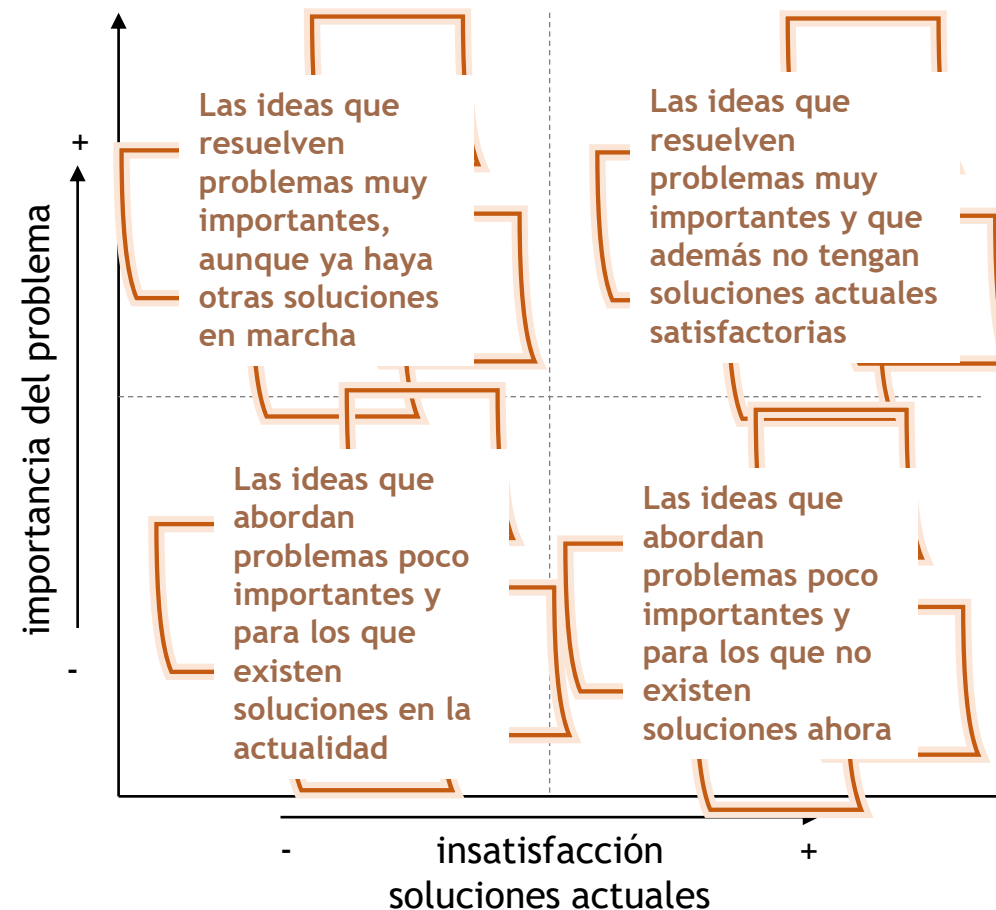


Mapear

MATRIZ WOW



MATRIZ IMPORTANCIA - OPORTUNIDAD



Equipo 1

Resultados

229

propuestas



Ideas propuestas por el equipo agrupadas y clasificadas



Tipo de solución

- Repositorio de recursos, mapeos, localizaciones, etc.
- Recursos financieros, ayudas, subvenciones...
- Programación, nuevos eventos, implementaciones...
- Exhibición, intercambios, muestras...
- Generación artística o cultural, nuevas creaciones

Ideas propuestas por el equipo agrupadas y clasificadas



creación

- Generación de bolsas / mapeo de vivienda y de espacios de trabajo para los artistas jóvenes, de modo que se articulen como una “residencia artística distribuida rural”. Todo accesible a través de una plataforma online, conectada también con la RNPA.
- Creación de una “residencia artística rural itinerante”, dentro de la RNPA, cuyas obras sean digitalizadas utilizando tecnologías NFT (blockchain).
- Generar espacios virtuales de cocreación (generación de obras compartidas, exposiciones conjuntas, intercambio de ideas, conocimiento y técnicas...) para artistas o artesanos ubicados en entornos rurales.
- Fomento y soporte para el desarrollo de videojuegos o juegos online donde el nivel artístico sea alto y desarrollado en zonas rurales.
- Rehabilitación de espacios y patrimonio (paisaje, ruinas, edificios históricos...) mediante su conversión en soporte para obras / intervenciones artísticas y/ o espacios de cocreación multidisciplinar y cultural.

Ideas propuestas por el equipo agrupadas y clasificadas

producción

- **Universidad Artística de los Pueblos.** Programas formativos en los pueblos. Cada año se puede tematizar en una disciplina artística y organizar todo un programa de actividades que mezcle residencias artísticas, convenciones o encuentros, muestras, talleres, etc. en todos los pueblos de la RNPA.
- **Historia y escenarios.** Recreación de escenarios históricos en entorno rurales. Utilizando tecnologías inmersivas (VR / AR). Sirve al mismo tiempo para identificar el patrimonio y ayuda a su gestión y conservación. Es también un elemento de atracción de turismo. Además, se puede facilitar su uso como escenarios en películas, documentales, etc.
- **Folklore, digitalización, redes sociales e innovación.** Proyecto de revalorización del patrimonio inmaterial musical de una región rural con la participación de artistas reconocidos que lo reelaboren a las tendencias musicales actuales y lo incorporen a próximos proyectos, previa involucración y trabajo colaborativo y cocreativo con la población local.
- **Proyecto que aúne pueblos a un lado y a otro de la frontera con Portugal (La Raya)** a través de la cultura ligada con la ganadería, la trashumancia, la lana y todas sus posibles manifestaciones artísticas.
- **Plataformas culturales digitales (en línea)** que muestren arte digital, exposiciones virtuales y experiencias interactivas y que permitan a los ciudadanos de diferentes comarcas, diferentes ámbitos (rural – urbano), incluso diferentes países (España – Portugal) explorar y participar en las expresiones culturales del otro.

Ideas propuestas por el equipo agrupadas y clasificadas



distribución

- **Puente urbano – rural.** Desplazamiento de la creación artística a los pueblos mediante convenios con instituciones tradicionalmente ubicadas en zonas urbanas. Tales como museos, asociaciones, centros artísticos, productoras, etc. Se puede facilitar el acceso a los recursos a cambio de deslocalizar una parte de la producción y exhibición a los pueblos de la RNPA.
- **Mapeo de poblaciones y espacios preparados y con firmes posibilidades de usarse para la creación y exhibición artística.** Agregando, además, otras redes que ya están operativas como la del Ministerio de Cultura.
- **Encuentro de artistas promovidos por distintas regiones rurales del país, rotando por territorios y según distintas disciplinas artísticas.** Invitación a programas inmersivos que les permitan conocer a fondo esos lugares y crear un vínculo emocional a largo plazo.
- **Banco de recursos y patrimonio.** Plataforma virtual que ha digitalizado los fondos y el patrimonio de los pueblos para ser utilizado como material en exposiciones que pueden ser itinerantes. El trabajo se realizaría por comarcas, accediendo a esos fondos digitalizados y diseñando las exposiciones.
- **Generación de redes de colaboración entre distintos municipios de una misma comarca, de modo que puedan crear conjuntamente programas de actividades culturales y creativos.**

Ideas propuestas por el equipo agrupadas y clasificadas

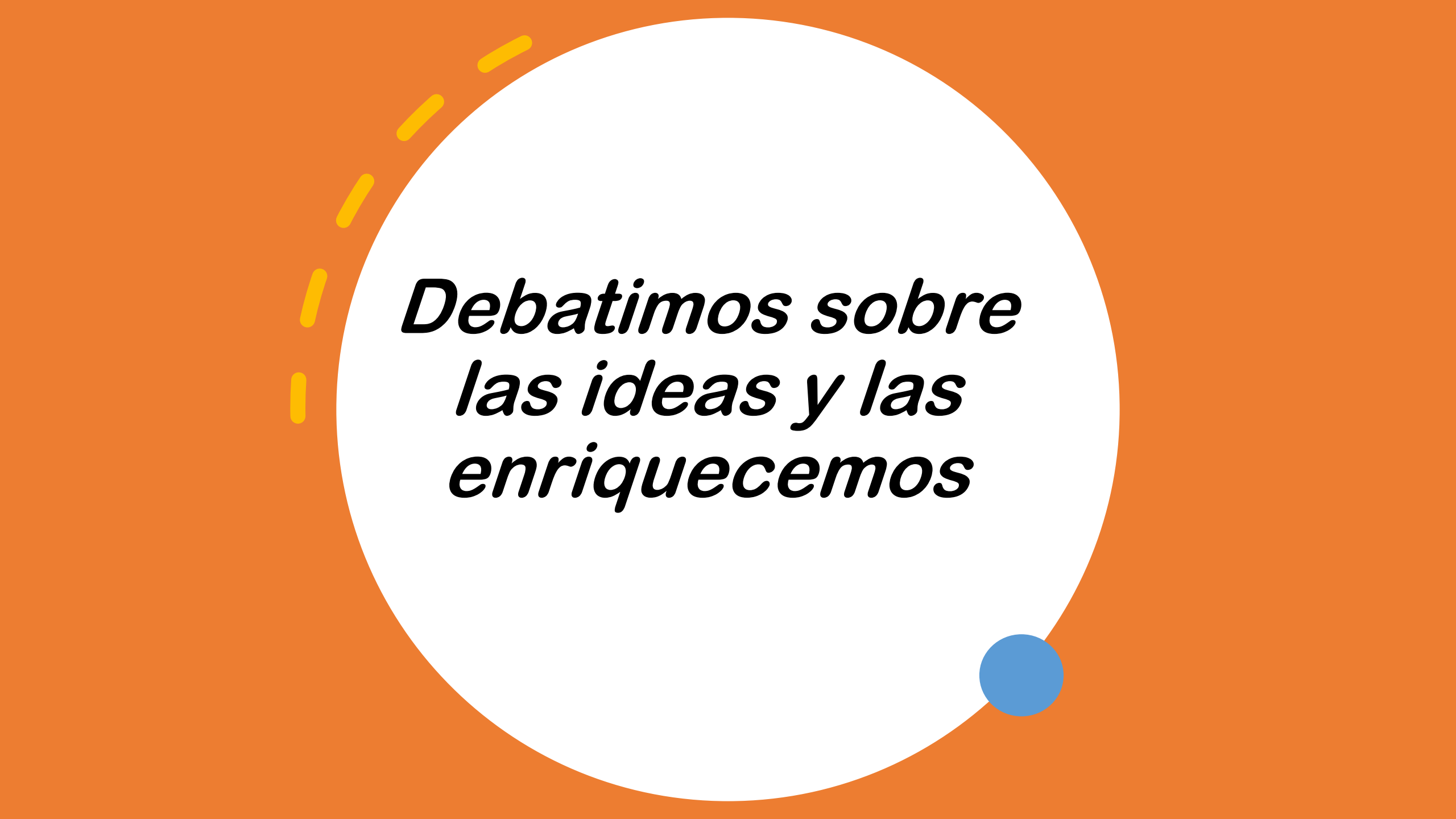
comercia-
lización

- Intercambios educativos. “Erasmus creativos”. Establecer programas de inmersión en zonas rurales para estudiantes de arte y estudios culturales, que les permitan seguir estudiando y colaborando con los municipios. Implementar herramientas de colaboración en línea para aulas virtuales, seminarios web y proyectos de investigación conjuntos. Crear una plataforma digital para mostrar los proyectos de los estudiantes, fomentando el entendimiento intercultural.
- “Arte improbable”. Habilitación de espacios que a priori no suelen estar asociados a ello para mostrar, crear, difundir y debatir sobre el arte: iglesias, bares, centros sociales, ayuntamientos, escuela...
- Festival itinerante por diferentes pueblos (RNPA) que durante unos días concentre actividades artísticas relacionadas con la música, la poesía, cuentacuentos... y, en general, tradiciones orales. En cada edición se pueden incorporando muestras propias de esa región.
- Asociar el teletrabajo a una actividad cultural o artística propia de una determinada comarca. Por ejemplo: La "Semana de Trabajo a Distancia en el Camino de Santiago“.
- Colaboración con universidades para involucrar a los estudiantes y científicos en la puesta en valor del patrimonio material e inmaterial de las comarcas.

Ideas propuestas por el equipo agrupadas y clasificadas

exhibición

- Diseño de exposiciones itinerantes en distintos municipios de una red rural (RNPA), utilizando tanto obras cedidas reales como obras digitalizadas (VR / AR).
- Encuentro de compañías de teatro, grupos musicales, etc. rurales, con representación de obras propias de cada compañía y cocreando al mismo tiempo una nueva pieza conjunta con la participación de la población local.
- Concurso de artes escénicas (cine, teatro, cortos, documentales...) desarrollado en distintos escenarios (pueblos RNPA), que se pueda seguir tanto en presencial como en online.
- Red de conciertos singulares. Mapear una serie de espacios físicos (naturaleza, edificios históricos...) donde poder celebrar conciertos en pueblos de la RNPA, facilitando a los músicos la estancia y el alojamiento. En una variante, diseñar un auditorio portátil y económico que encaje en estos lugares, facilitando y creando el ambiente apropiado también para proyecciones de cine, teatro, etc.
- Firmar convenios o llegar a acuerdos con espacios de exhibición urbanos que acojan creaciones hechas en el medio rural, con la posibilidad de intercambiar obras y exposiciones.



***Debatimos sobre
las ideas y las
enriquecemos***



Siguientes pasos

- A partir de aquí iniciamos la fase de Convergencia, se trata ahora de ir filtrando la ingente cantidad de ideas que hemos generado para intentar quedarnos con las mejores
- En los próximos días te enviaremos un nuevo formulario para que nos ayudes en esta nueva fase del proceso, tienes hasta el 4 de febrero para enviarnos tus propuestas
- Asiste a la reunión online de tu grupo: (recibirás convocatoria en los próximos días)
 - Grupo 1: día 7 de febrero 17h
 - Grupo 2: día 7 de febrero 19h
 - Grupo 3: día 8 de febrero 17h
 - Grupo 4: día 8 de febrero 19h

PROYECTO G100

ARTE & CULTURA

by **el hueco**

